



Foto: Robert Mehl, Aachen

**Sonderheft Licht + Raum**

**Interview**

- Aus allen gestalterischen Gebieten schöpfen – Interview mit Prof. Dr. Ing. Paul W. Schmits  
*Schmits, Paul W.* L+R 2/4
- Kontinuität leben – Interview mit Peter Steng  
*Steng, Peter* L+R 3/4
- Auf dem Sprung – Interview mit Yasmine Mahmoudie  
*Mahmoudie, Yasmine* L+R 4/6

**Projekte**

- Bekleidungsgeschäft Labels, Sittard/NL  
*Mentjens, Maurice / Bellmann, Beate* L+R 1/16
- Kosmetikshop in Manhattan NY/USA  
*Konyk, Craig / Drewes, Frank F.* L+R 1/22
- SportScheck, Berlin  
*Knappe, Manfred* L+R 1/46
- Nobellierung – Wie Markenimage mit Design aufpoliert wird  
*Willhardt, Rahel* L+R 1/54
- Sticks'n'sushi im Tivoli-Hotelturn, Kopenhagen/DK  
*Diener & Diener Architekten / Licht Kunst Licht Ingenieure* L+R 2/16
- Autodesk Gallery, San Francisco  
*Anderson Anderson Architecture / Mc Call Design Group / Auerbach Glasow French / Drewes, Frank F.* L+R 2/24
- Land- und Amtsgericht Düsseldorf  
*agn Niederberghaus & Partner / Tropp Lightning Design / Bellmann, Beate* L+R 2/30

- Wohnkirche in Utrecht/NL  
*Zecc Architecten BV / Willhardt, Rahel* L+R 3/16
- Das Domforum, Köln  
*Martini Architekten / Rayhrer, Andrea* L+R 3/22
- Schule Stübenhöfer Weg, Hamburg  
*Mathez, Marc-Oliver / Andres Lichtplanung* L+R 3/28
- Neubau am Museum am Bergisel, Innsbruck/A  
*Stoll Wagner ztgmbh / concept licht* L+R 4/16
- Bota Bota Spa, Montreal  
*Lee Architecture, Sid / Bellmann, Beate* L+R 4/22
- Museum of the Moving Image, New York/USA  
*Leeser, Thomas / Kreykenbohm, Susanne* L+R 4/28

**Projekt+**

- Lichtplanung in Schulen – Leistungsfähigkeit im natürlichen Tageslichtrhythmus  
*Schölzig, Katja* L+R 3/34
- Das Textildesign im Museum of the Moving Image – Cindy Sirko im Gespräch  
*Sirko, Cindy / Kreykenbohm, Susanne* L+R 4/36

**Fachbeiträge**

- Nobellierung – Wie Markenimage mit Design aufpoliert wird  
*Willhardt, Rahel* L+R 1/54
- Licht in die Zukunft bringen – Mit OLEDs das Spektrum erweitern  
*Bölling, Christian* L+R 2/38
- Neue Materialien in Architektur und Design – Prof. Ulrich Nether, FH OWL  
*Nether, Ulrich* L+R 4/40



Foto: Ortner & Ortner Baukunst, Berlin/Wien



Foto: D. Meyhöfer, Hamburg



## Deutsche Bauzeitschrift Werkberichte

cma-Architekten, Frankfurt – Haute Couture für den Alltag <i>Brüggemann, Michael</i>	2/88	„Hinterm Haus ein Baum. Na und?“ Carlo Baumschlager zum Thema „Holz“ <i>Baumschlager, Carlo</i>	4/18
Unzufriedenheit als Motor – Atelier Seraji Architectes & Associés, Paris <i>Koller, Michael</i>	4/72	„Wohnen ist überall alles“ Meixner Schlüter Wendt Architekten zum Thema „Urbanes Wohnen“ <i>Meixner Schlüter Wendt Architekten</i>	5/30
Bolles & Wilson, Münster – Ach, wir kommen so viel rum <i>Bolles &amp; Wilson / Kraft, Benedikt</i>	6/80	„Wir können sie jetzt bauen, die Häuser der Zukunft“ Rolf Disch zum Thema „Solares Bauen“ <i>Disch, Rolf</i>	6/20
KCAP Architects & Planners, Rotterdam – Mann, Team, Apparat und Spagat <i>Meyhöfer, Dirk</i>	8/70	„Hochhaus – sieben Schritte zum Erfolg“ Prof. Dipl.-Ing. Christoph Mäckler zum Thema „Hochhäuser“ <i>Mäckler, Christoph</i>	7/20
Den Punkt finden, der einen weiterbringt – Knippers und Helbig, Stuttgart <i>Grewe, Rosa</i>	10/14	„Quo vadis – Krankenhausarchitektur“ Prof. Hans Nickl zum Thema Gesundheitsbauten <i>Nickl, Hans</i>	8/18
Rationales und Intuitives miteinander verweben – Allmann Sattler Wappner . Architekten <i>Pawlitschko, Roland</i>	12/72	„Adaptive Fassaden“ Prof. Andreas Fuchs zum Thema „Fassaden“ <i>Fuchs, Andreas</i>	9/36
<b>Standpunkt Architekt/Ingenieur</b>			
„Die Praxis ist manchmal grau“ Prof. Norbert Fisch zum Thema „Green Building“ <i>Fisch, Norbert</i>	1/20	„Warum bauen wir leicht?“ Ingenieur Bernd Stimpfle zum Thema „Leichte Ingenieurkonstruktionen“ <i>Stimpfle, Bernd</i>	10/28
„Bauen als kommunikativer Prozess“ Huber Staudt Architekten zum Thema „Umnutzung und Sanierung“ <i>Huber Staudt Architekten</i>	2/18	Zusammenspiel von platzsparender Konstruktion und Anbausystem“ Gundula Schieber zum Thema „Leichte Ingenieurskonstruktionen“ <i>Schieber, Gundula</i>	10/62
„Mehr als Atmosphäre“ Matthias Burkart von 4a Architekten zum Thema „Baden & Wellness“ <i>Burkart, Matthias</i>	3/28	„Jenseits von Schock und Langeweile“ Prof. Dr. Riklef Rambow zum Thema „Farbe“ <i>Rambow, Riklef</i>	11/28
		„Wie neu sind ‚Neue Materialien‘?“ Dipl.-Ing. Christiane Sauer zum Thema „Materialien“ <i>Sauer, Christiane</i>	12/20

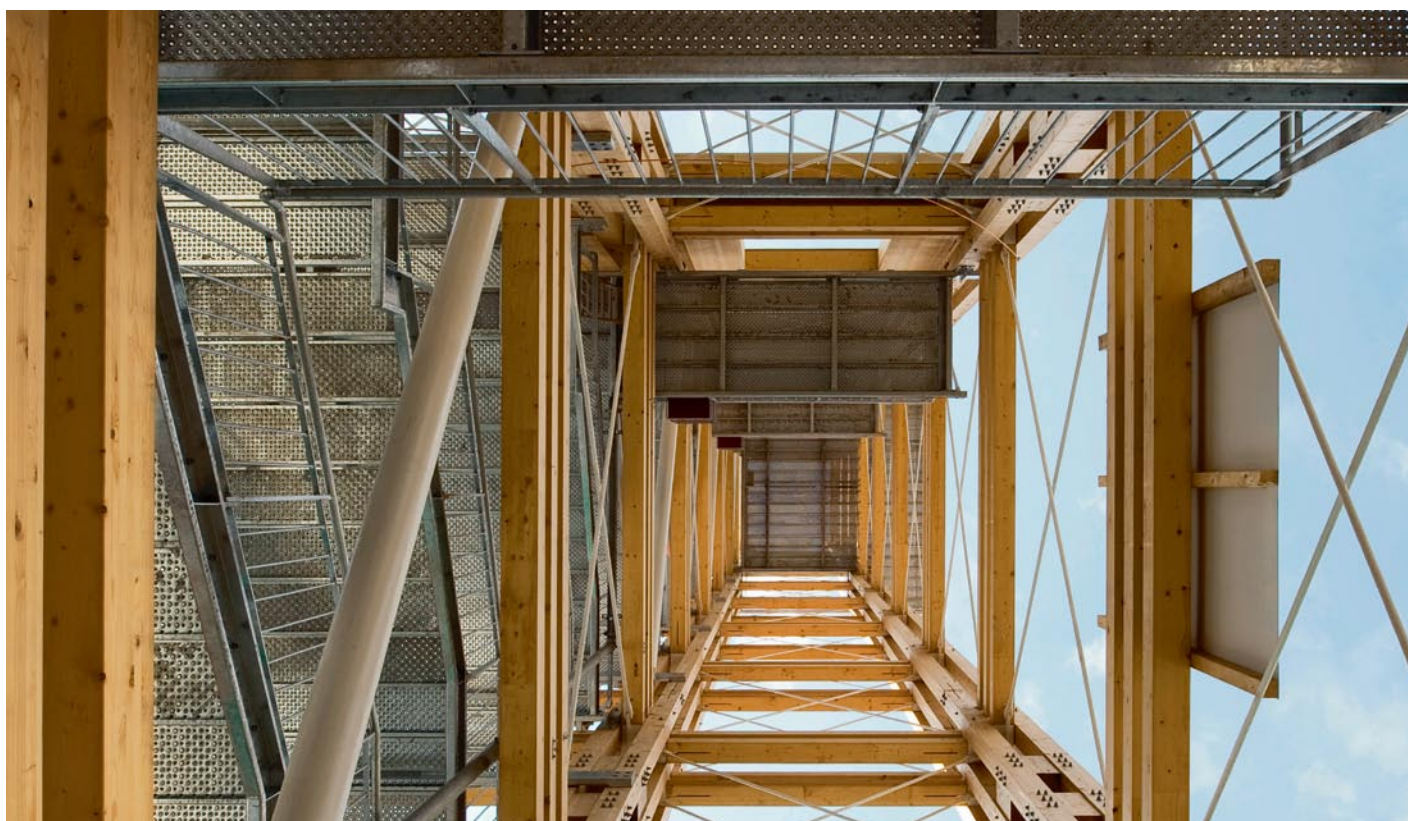


Foto: Angelo Kaunat, Großgmeir

## Standpunkt Student

„Die interdisziplinäre Verknüpfung von Kompetenzen steht im Vordergrund“

*Hahn, C., Kaufmann, C., Geiss, T., Kieser, C., Schnell, M. D.*

1/60

„Oft ist weniger mehr“ Sissy Hobiger und Martin Feichtner zum Thema „Bauen im Bestand“

*Hobiger, Sissy und Feichtner, Martin*

2/50

„Wasser kann der Treibstoff für Bewegung sein“ Simon Kassner zum Thema „Baden & Wellness“

*Kassner, Simon*

3/50

„Holz als Baustoff wird künftig immer wichtiger“ Clemens Böhmer zum Thema „Holz“

*Böhmer, Clemens*

4/42

„Der Rückzug ins Private muss möglich sein“ Daniel Theiler zum Thema „Urbanes Wohnen“

*Theiler, Daniel*

5/54

„Intensiver über passive Optimierung nachdenken“ Benedikt Gondolf zum Thema „Solares Bauen“

*Gondolf, Benedikt*

6/46

„Ein Paralleluniversum“ Alexander Montero-Herberth zum Thema „Hochhäuser“

*Montero-Herberth, Alexander*

7/56

„Die komplexe Struktur leicht verständlich machen“ Johanna Lehrer zum Thema „Gesundheitsbauten“

*Lehrer, Johanna*

8/44

„Die Fassade wird Engergiegenerator“ Inga Sörensen zum Thema „ Fassaden“

*Sörensen, Inga*

9/62

„Zusammenspiel von platzsparender Konstruktion und Anbausystem“ Gundula Schieber zum Thema „Leichte Ingenieurskonstruktionen“

*Schieber, Gundula*

10/62

„Wenn Kleider Leute machen, dann machen Materialien Architektur“ Lea Luckenbach zum Thema „Materialien“

*Luckenbach, Lea*

12/46

## Energie Spezial

Staatliche Realschule Memmingen – Kompaktes Haus mit kurzen Wegen

*Schulz & Schulz Architekten / Schaefer, Inga*

3/66

Nachhaltigkeitsbewertung von Bauprodukten – Umwelt-Produktdeklaration

*Peters, Hans / Schaefer, Inga*

3/70

Verwaltungsgebäude in Nijverdal/NL – Passive Gewinne durch aktive Nutzer

*Schaefer, Inga*

5/88

Sanierung der Fordsiedlung, Köln-Niehl – Der Sonne entgegen archplan

*Schaefer, Inga*

5/92

Perfekt gedämmte Fassaden – Ein Überblick zur Materialwahl

*Kolbe, Georg J.*

5/96

Sanierung ASSolar Zentrale, Hannover

*Frank, John M. / Schaefer, Inga*

7/72



Foto: Roland Halbe, Stuttgart



Preisgekrönt und nachhaltig – Energiekonzept mit adiabater Kühlung

*Schaefer, Inga*

7/76

Lodenareal, Innsbruck/A

*Team K2 / Schaefer, Inga*

9/82

Bauprodukte aus Holz – CO<sub>2</sub> Reduktion und Kohlenstoffbindung beim Neubau

*Gruhler, Karin, Scharte, Katrin*

9/86

Gymnasium Baesweiler – Rongen Architekten, Wassenberg/Erfurt

*Rongen Architekten / Schaefer, Inga*

11/73

Innendämmsysteme im Langzeittest

*Walther, Wilfried*

11/76

## BauWerk

Metropol Parasol in Sevilla/E – Raum für urbanes Leben im 21. Jahrhundert

*Mayer H., J. / Meyhöfer, Dirk*

3/22

Kulturzentrum in Santiago de Compostela – Mammon Stein und Eisen

*Eisenman, Peter / Grewe, Rosa*

5/24

Neue Deutsche Bank Türme, Frankfurt a. M. – Grüne Bilanzen

*gmp architekten / Greiser, Sandra*

9/24

Shanghai Oriental Sports Center, SOSC – Bekannt und doch ungekannt

*gmp architekten / Meyhöfer, Dirk*

11/22

## 04 Bauforschung/Güteschutz

„FAZ Sommer-Pavillon“, Frankfurt a. M. – Klima-Reaktor

*Menges Achim und Reichert, Steffen / Kraft, Benedikt* 12/22

„Leviathan“. Eine Monumentalskulptur, Monumenta 211,

Paris – In die Eingeweide des Ungeheuers

*Kapoor, Anish / Kraft, Benedikt*

12/26

green:house, Weimar – Experiment Holzbeton team greenhouse

*Bauhaus-Universität Weimar / Greiser, Sandra*

12/38

„Der Boden der Zukunft besteht hauptsächlich aus nichts.“ Interview mit Christoph Gengnagel,

Universität der Künste, Berlin

*Universität der Künste Berlin*

12/44

Das optimale Zertifizierungssystem – Internationale Systeme im Vergleich

*Draeger, Dr.-Ing. Susan*

1/64

Gradientenbetone – Ökologische und ökonomische Optimierungspotentiale

*Herrmann, Michael, Haase, Walter, Sobek, Werner*

12/52

Nachhaltigkeitsbewertung von Bauprodukten – Umwelt-Produkt-Deklaration

*Peters, Hans*

3/70

## 10 Wohnbauten | Freistehende Einfamilienhäuser, Bungalows, Ferienhäuser und sonstige offene Wohnformen

Netto-Plusenergie-Wohngebäude mit E-Mobilität – Das Kraftwerk

*Berschneider Architekten / Kreykenbohm, Susanne*

1/22

Wochenendhaus im Kiefernwald – Der Tradition verpflichtet

*atelier st Schellenberg | Thaut BDA / Käpplinger, Claus*

4/20

Mehrfamilienhaus in Göfis/A – Arche Noah für drei Familien

*Architekturwerk / Marboe, Isabella*

4/24

Wohnhaus für eine Familie, Frankfurt a. M. – Wohnraumsulptur

*Meixner Schlüter Wendt Architekten / Santifaller, Enrico* 5/32



Foto: Benedikt Kraft/DBZ



Foto: Allard van der Hoek, Amsterdam

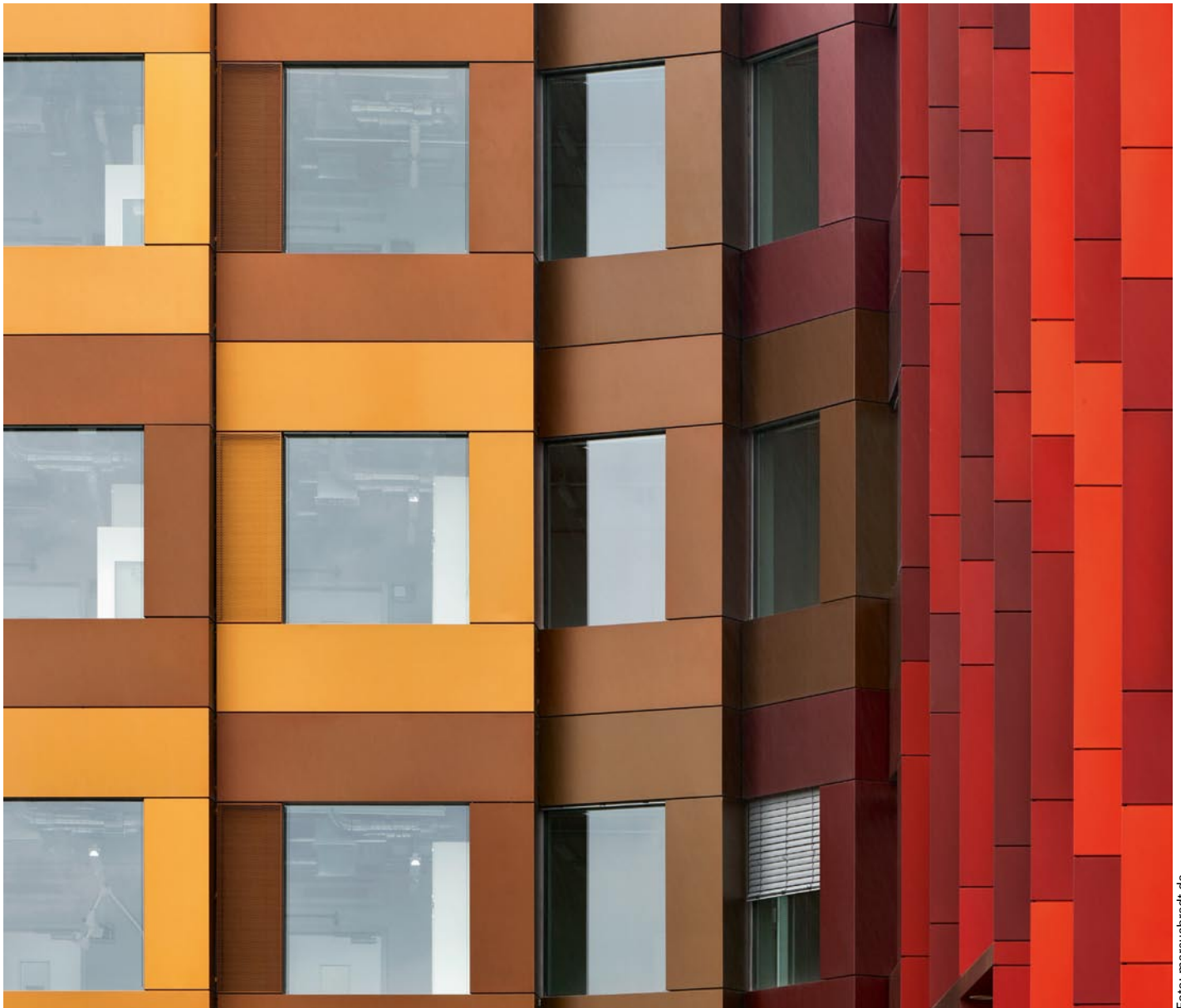


Foto: marcusbreedt.de

## 11 Wohnbauten II Reihenhäuser, Gruppenhäuser, Hochhäuser und sonstige verdichtete Wohnformen

Wohnhaus in Köln-Lindenthal in Einzimmerbreite  
*Kraft, Benedikt*

Torre E.I.O.5" von Rolán+Berengué, ein Sozialbau  
*Roldán+Berengué arqts / Kraft, Benedikt*

Marco Polo Tower in Hamburg – Von Grund auf grün  
*Behnisch Architekten / Rescher, Holger*

Cherokee Lofts, Los Angeles, Kalifornien/USA – LEED Platinum

*Brooks Scarpa Architects / Drewes, Frank F*

Circle House Berlin Kreuzberg – Neues Leben auf und um den Bunker

*Ingenbleek, Paul / Käpplinger, Claus*

8 House Kopenhagen/DK – Von Ausblicken und Einblicken

*BIG Bjarke Ingels Group / Greiser, Sandra*

Plusenergiehaus in Pressbaum/AT – Exemplarisch geglückt

*Hein-Troy Architekten / Marboe, Isabella*

	The Met, Bangkok/TH – Zur Villa drück den Knopf 54	
	<i>WOHA Architects PTE LTD / Grewe, Rosa</i>	7/22
	Red Apple, Rotterdam/NL – New York Reloadet	
1/4	<i>Kees Christiaanse, Architects &amp; Planners B.V. / Meyhöfer, Dirk</i>	7/30
4/12	LaTour First, Paris/F. Eine logistische Meisterleistung – Abriss und Aufstockung	
1/28	<i>Koller, Michael</i>	7/52
	HL 23 in Chelsea/Manhattan, New York/USA – Komplex im Kontext	
1/44	<i>Neil Denari Architects / Kreykenbohm, Susanne</i>	9/46
	Wohnanlage Lodenareal, Innsbruck/A – Soziales Wohnen im Passivhausstandard	
5/38	<i>Schaefer, Inga</i>	9/82
5/46	Sanierung der Fordsiedlung, Köln-Niehl – Der Sonne entgegen	
	<i>Archplan GbR</i>	
	<i>Architektur Tragwerksplanung Bauphysik / Schaefer, Inga</i>	5/92



Foto: Benedikt Kraft/DBZ

**12 Heimbauten, Wohnheime, Herbergen Internate  
Jugendherberge in Prora eröffnet**

*Rauh Damm Stiller Partner / Kraft, Benedikt* 8/12

**13 Schulbauten, Fachschulen, Kindergärten**

Bloemershof ind Dieren/NL – Mehr als heiße Luft  
*Adams Bekkering Architects / Willhardt, Rahel* 6/38

Gymnasium Baesweiler – Passivhaus für aktives Lernen  
*Rongen Architekten / Schaefer, Inga* 11/72

Staatliche Realschule Memmingen –  
Kompaktes Haus mit kurzen Wegen  
*Schulz & Schulz Architekten / Reiß, Johann,  
Schade, Christina* 3/66

**14 Bauten für Lehre und Forschung, Bibliotheken, Museen  
Ausstellungen**

Transferzentrum Adaptronik in Darmstadt  
*Jäger, Frank Peter* 2/6

Eröffnet: Oscar Niemeyer Zentrum in Avilés/E  
*Niemeyer, Oscar / Kraft, Benedikt* 2/10

Wolfsburger „Phaeno“ endlich geerdet  
*Hadid, Zaha / Kraft, Benedikt* 3/14

MVRDV bauen Comic-Museum in China  
*MVRDV / Kraft, Benedikt* 6/12

Chinesisches Nationalmuseum Peking  
*gmp von Gerkan, Marg und Partner / Kraft, Benedikt* 6/12

Automobil-Museum, Turin  
*Zucchi Architetti, Cino / Kraft, Benedikt* 7/4

Museum Türkentor, München  
*sauerbruch hutton architekten / Kraft, Benedikt* 7/4

Kunsthalle Bremen  
*Hufnagel Pütz Rafaelian* 8/6

Turner Contemporary Gallery, Margate/GB  
*Chipperfield Architects / Kraft, Benedikt* 8/6

National September 11 Memorial Museum eröffnet  
*Snohetta AS* 10/8

Museum der Kulturen in Basel  
*Herzog & de Meuron Basel Ltd.  
Architekten / Kraft, Benedikt* 11/6

Neue Galerie Kassel  
*Staab Architekten GmbH / Kraft, Benedikt* 11/6

Neue Stadtbibliothek Stuttgart  
*Yi Architects / Kraft, Benedikt* 11/6

Militärhistorisches Museum Dresden  
*Libeskind, Daniel / Kraft, Benedikt* 11/6

Erweiterung Jüdisches Museum Berlin  
*Kraft, Benedikt* 12/8

Gesundheits- und Krankenpflegeschule in Wien/A –  
Lernen mit Durchblick

*Lichtblau + Wagner Architekten / Mayr, Norbert* 8/36

Justus-Liebig-Universität, Gießen –  
Biomedizinisches Forschungszentrum

*Behles & Jochimsen / Breusing, Christian* 11/30

Forschungszentrum der Sedus Stoll AG, Dogern –  
Ein diffuser Monolith

*Ludloff + Ludloff Architekten BDA / Käßlinger, Claus* 11/48

**15 Bauten des Gesundheitswesens**

Kinder- und Herzzentrum KIZ der Universität Innsbruck/A  
– Klinik mit Herz und Hirn

*Nickl & Partner / Marboe, Isabella* 8/20

Nationales Centrum für Tumorerkrankungen NCT,  
Heidelberg – Dem Kommen und Gehen gebaut

*Behnisch Architekten / Kraft, Benedikt* 8/28

Krankenhausbau in Passivhausstandard –Pionierarbeit

*Nordhoff, Andreas* 8/48

**16 Bauten für Sport und Spiel**

Sanierung und Umbau der „Schwimmoper“, Wuppertal  
*Kraft, Benedikt* 3/4

Neue Therme in Wien/A –  
Baden im Bach

*4a Architekten GmbH / Marboe, Isabella* 3/30

Privater Pool Schloss Eybesfeld/A –  
Ein Pool hebt ab

*Pichler & Traupmann Architekten / Marboe, Isabella* 3/46

Strandbad Seeburg – Gekrümmt wie eine Echse  
*GKS Architekten + Partner AG / Kelly, Lore* 4/36



Olympische Basketball Arena, London/GB – Leicht demontierbar <i>Wilkinson Eyre Architects / Kämpfing, Claus</i>	10/30	KIMM-Vereinshaus, Untermais – Purpur und Gold <i>Höller &amp; Klotzner Architekten / Marboe, Isabella</i>	2/42
<b>17 Kirchliche Bauten, Friedhofsanlagen</b>		Bahnorama, Ausstellungshalle und Aussichtsturm, Wien/A – Der Turmbau zu Wien <i>Rahm Architekten / Jäger, Frank Peter</i>	4/30
Gemeindezentrum mit Moschee, Köln-Ehrenfeld <i>Böhm, Paul / Kraft, Benedikt</i>	7/8	Kulturzentrum in Santiago de Compostela/E – Mammon, Stein und Eisen <i>Eisenman Architects / Grewe, Rosa</i>	5/24
Bischöfliches Jugendamt Don Bosco, Mainz – Duft Hütte <i>Fritsch Architekten, Angela / Brüggemann, Michael</i>	5/22	Konzerthaus und Konferenzzentrum Harpa in Reykjavik/IS – Nordisches Leuchten <i>Henning Larsen Architects / Kämpfing, Claus</i>	9/38
Martin-Luther-Kirche Hainburg/A – Ein Wolkendach, wie hingehaucht <i>Coop Himmelb(l)au / Santifaller, Enrico</i>	10/50	<b>19 Bauten der Gastronomie, Vergnügungsstätten</b>	
Ein Kirchendach als selbsttragende Karosserie – Schumi, Rhino und Co. <i>Bollinger und Grohmann GmbH / Santifaller, Enrico</i>	10/58	„WORM“, ein Freizeitkulturkonsumzentrum in Rotterdam/NL – Architekturbestimmer Harvest Map <i>2012 Architecten / Kraft, Benedikt</i>	12/32
Synagoge Mainz – Die Kraft der Farbe <i>Herz, Manuel / Brüggemann, Michael</i>	11/42	<b>20 Bauten des Beherbergungswesens</b>	
<b>18 Theater- und Versammlungsbauten, Parlamente</b>		Gasthaus Alpenrose, Ebnet/A <i>Heim + Müller Architektur ZT GmbH</i>	8/6
Schlossräume kosten, nicht nur in Potsdam <i>Kraft, Benedikt</i>	2/10	Wellness & Spa im Hotel Alpenhof, Flauchau/A – Höhle aus Stein <i>LP architektur ZT GmbH / Brüggemann, Michael</i>	3/38
Modernisierung und Erweiterung der Stadthalle, Balingen – Großer Wurf in kleinen Schritten <i>4a Architekten GmbH / Brüggemann, Michael</i>	2/28	<b>21 Bauten des Handels</b>	
Erweiterung des Abgeordnetenhauses, Berlin – Dem Himmel offen <i>Huber Staudt Architekten BDA / Kämpfing, Claus</i>	2/36	Hermès Rive Gauche <i>Bollinger und Grohmann GmbH / Kraft, Benedikt</i>	2/6
		Erweiterung Messeingang in Nürnberg – Der weiße Pfeil <i>Kadawittfeldarchitektur / Jäger, Frank Peter</i>	10/44

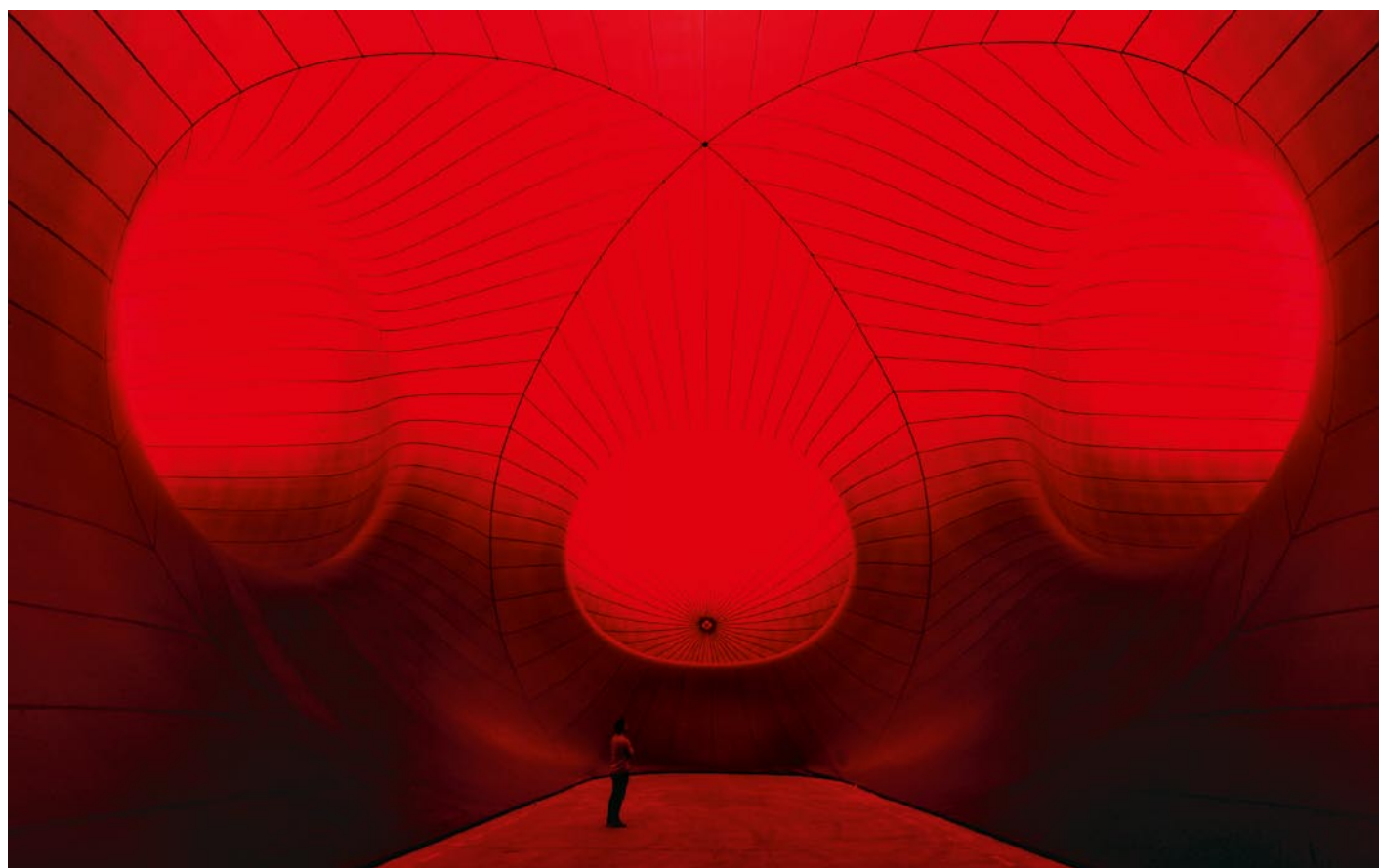


Foto: Didier Plowy



## 22 Verwaltungsbauten, Gerichte

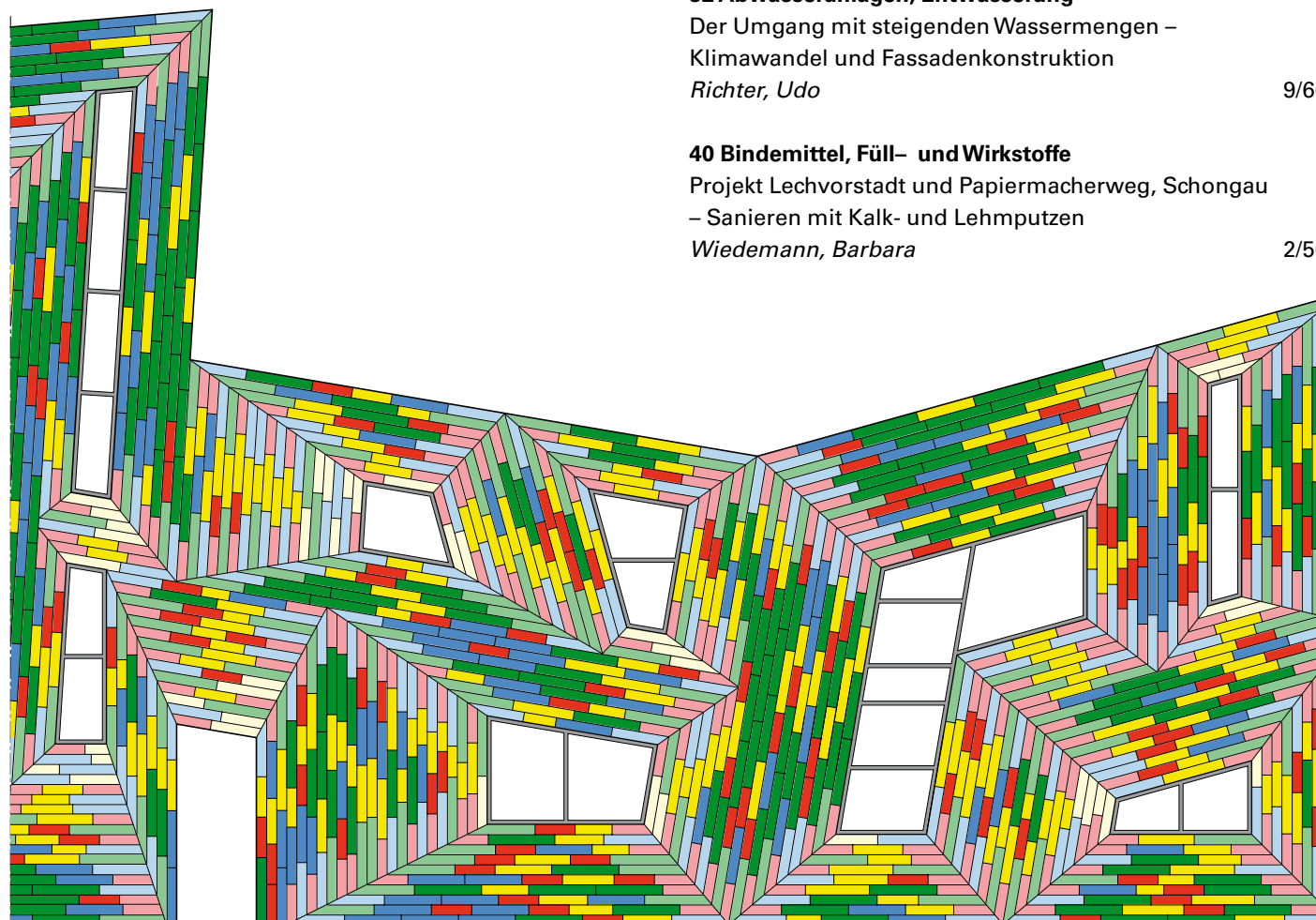
„Andauernde Massage“ Interview mit Prof. Holger Hagge, Deutsche Bank AG <i>Hagge, Holger</i>	9/32
Deutsche Börse in Eschborn – Ökologischer Baukasten KSP Jürgen Engel Architekten GmbH / <i>Santifaller, Enrico</i>	1/36
La Tour First, Paris/F – Die Metamorphose eines Hochhauses Kohn Pedersen Fox Associates PC / <i>Koller, Michael</i>	7/44
Verwaltungsgebäude in Nijverdal/NL – Passive Gewinne durch aktive Nutzung <i>Schaefer, Inga</i>	5/88

## 23 Bauten der Geldwirtschaft, des Post- und Zollwesens

Bestes Hochhaus weltweit in Frankfurt am Main <i>sauerbruch hutton architekten / Kraft, Benedikt</i>	12/6
Erweiterung der KfW, Frankfurt a. M. – Ein Farbstrichgebirge <i>sauerbruch hutton architekten / Mehl, Robert</i>	1/52
Hauptverwaltung Volksbank AG, Wien/A – Das unmögliche Bankhaus <i>Roth, Carsten / Meyhöfer, Dirk</i>	9/54

## 25 Bauten des Verkehrswesens

Zentraler Omnibusbahnhof in Jena <i>deckert mester architekten gbr / Kraft, Benedikt</i>	2/6
---	-----



Stuttgart 21 wird vorangeschritten <i>Kraft, Benedikt</i>	3/6
Stadtbahn am Kölner Zoo – Halt im Großstadtdschungel <i>Rübsamen+Partner Architekten</i>	
<i>BDA Ingenieure / Mehl, Robert</i>	10/38
Rehberger Brücke Oberhausen – Die schwingende Farbspirale <i>Schlaich, Bergermann und Partner / Mehl, Robert</i>	11/36

## 26 Industriebauten

„Petrom City“ in Bukarest fertig gestellt <i>Anin-Jeromin-Fitilidis &amp; Partner Architekten / Kraft, B.</i>	3/4
AS Solar Zentrale, Hannover – Von der Industriearie zum Modellprojekt <i>Frank, John M. / Schaefer, Inga</i>	7/72

## 27 Bauten der Land- und Forstwirtschaft und des Veterinärwesens

Sanierung einer historischen Schule, Niederbayern – Bauer hält Hof <i>Ilg &amp; Partner Architekten / Mehl, Robert</i>	2/20
---	------

## 29 Landschafts- und Gartengestaltung

Neugestaltung der Georg-Büchner-Anlage, Darmstadt <i>Lederer Ragnarsdóttir Oei / Kraft, Benedikt</i>	1/4
---	-----

## 32 Abwasseranlagen, Entwässerung

Der Umgang mit steigenden Wassermengen – Klimawandel und Fassadenkonstruktion <i>Richter, Udo</i>	9/66
--	------

## 40 Bindemittel, Füll- und Wirkstoffe

Projekt Lechvorstadt und Papiermacherweg, Schongau – Sanieren mit Kalk- und Lehmputzen <i>Wiedemann, Barbara</i>	2/56
---	------

Gesünder Wohnen – Energie sparen – Umwelt schonen – Sanierung von schimmelbelasteten Wänden <i>Zittlau, Hilmar</i>	5/62
Baustoffe und Innenraumhygiene – Wohngesundheit im Fokus <i>Bachmann, Peter</i>	12/48
<b>42 Keramische Baustoffe</b>	
Vorsicht Farbe! – Fassadengestaltung mit Keramik <i>Hartleb, Jürgen</i>	11/64
<b>43 Beton</b>	
Die Farbe des Betons – Oberflächentechniken bei Sichtbeton <i>El Ahwany, Claudia</i>	11/56
<b>46 Holz und pflanzliche Stoffe</b>	
Neue Aufgaben und Trends – Ingenieurbaukunst im Holzbau <i>Agsten, Dominik</i>	4/46
CO <sub>2</sub> -Reduktion und Kohlenstoff-Bindung beim Neubau – Bauprodukte aus Holz <i>Gruhler, Karin, Scharte, Katrin</i>	9/86
<b>47 Bitumige Stoffe, Isolierstoffe</b>	
Energetische Innenwandsanierung – Diffusionsoffen und kapillaraktiv <i>Scheffler, Gregor A., Schoch, Torsten</i>	2/52
Altbauten luftdicht sanieren – Die rote Linie <i>Pepper, Sören, Bastian, Zeno</i>	2/60
<b>52 Gründungen, Dichtungen Fugenverbindungen</b>	
Vermeidung von Schaden und Mängeln bei Planung und Ausführung – Schwimmbadbau <i>Sommer, Mario</i>	3/58
<b>53 Wandkonstruktionen, Pfeiler, Fassadenausbildungen</b>	
Vorgehängte hinterlüftete Fassaden mit HPL Platten – Vielfalt mit Holzwerkstoffen <i>Peham, Michael</i>	4/50
Sicherheitsniveau „hochfeuerhemmend“ – Brandschutz im mehrgeschossigen Holzbau <i>Hofmann, Helga, Schöneberger, Kerstin</i>	5/58
Die Fassade des Nestle PTC – Integration der Funktionsvielfalt <i>Fuchs, Andreas</i>	9/70
Perfekt gedämmte Fassaden – Ein Überblick zur Materialwahl <i>Kolbe, Georg J.</i>	5/96
<b>55 Wand- und Deckenbekleidungen</b>	
Innendämmsysteme im Langzeittest – Eine sichere alternative? <i>Walther, Wilfried</i>	11/76



Abbildung: Peter Wilson

## 56 Bodenbeläge

Planung und Ausführung zertifizierter Systemböden –  
Ohne Netz, aber mit doppeltem Boden

*Hosters, Hermann-Josef* 7/64

## 57 Kragkonstruktionen, Balkone, Terrassen

Befestigung von Balkongeländern – Sicherer Halt!

*Göbelsmann, Marc* 10/70

## 61 Türen und Tore, Windfanganlagen, Türbeschläge

Konventionelle oder mechatronische Systeme? –  
Zutrittskontrolle im Gesundheitsbau

*Ulm, Friedhelm* 8/52

## 63 Schutz- und Sicherheitsanlagen

Bioklimatische Fassadenkonzepte –  
Dynamisch isolieren mit Sonnenschutztechnik

*Mommaerts, Dirk* 6/54

## 64 Treppen und Förderanlagen

Aufzugsplanung im ICC Hongkong –

Die vertikale Kleinstadt

*Meyer, Jörn* 7/60

## 66 Schornsteine, Kamine, Schächte

Bauteilintegrierte Photovoltaik – BiPV-Ein Leitfaden

*Schwarzer, Steffen* 6/50

## 69 Klimaanlagen, Be- und Entlüftung

Energiekonzept mit adiabatischer Kühlung –  
Preisgekrönt und nachhaltig

*Barth, Uwe* 7/76

## 71 Sanitäre Einrichtungen

Drei Trend-Strömungen im Bad – Universell,  
ganzheitlich und nachhaltig

*Wischmann, Jens J.* 3/54

## 73 Lampen, Leuchten

Ohne Licht keine Farbe –

Das Zusammenspiel ist entscheidend

*Waldorf, Dr. Jürgen* 1/60

## 79 Öffentliche Sonderanlagen

Planung nach aktuellen und künftigen Standards –  
Temporäre Tribüne

*Fessel, Stefan, Schmid, Gerd* 10/66

## 94 Bauschäden

Kleine Instandsetzung oder große Sanierung? –

Schadensfall: Undichtigkeit einer Innenraumabdichtung

*Göbelsmann, Marc* 2/64

Schaden trotz regelgerechter Ausführung – Schimmelpilze

*Göbelsmann, Marc* 4/54

Estrichschaden durch Sulfattreiben – Treibende Kraft

*Göbelsmann, Marc* 12/53



Foto: Duccio Mategamba, Barcelona



## Namensverzeichnis der Architekten und Autoren

2012 Architekten 12/32  
4a Architekten GmbH 2/28 3/30

### A

ACO Hochbau Vertrieb GmbH 9/66  
Adams Bekkering Architects 6/38  
agn Niederberghaus & Partner L+R 2/30  
Agsten, Dominik 4/46  
Allmann Sattler Wappner 12/72  
Anderson Anderson Architecture L+R 2/24  
Andres Lichtplanung L+R 3/28  
Anin-Jeromin-Fitilidis & Partner  
Architekten 3/4  
Architekturwerk 4/24  
Archplan GbR  
Architektur Tragwerksplanung Bauphysik atelier st 5/92  
Schellenberg IThaut, GbR  
Freie Architekten BDA 4/20  
Auerbach Glasow French L+R 2/24

### B

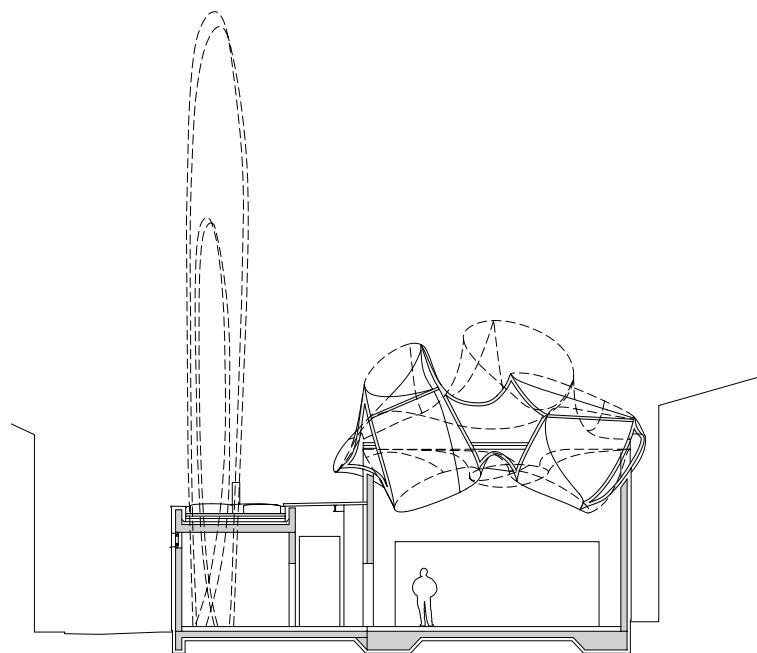
Bachmann, Peter 12/48  
Barth, Uwe 7/76  
Bastian, Zeno 2/60  
Baumschlager, Carlo 4/18  
Behles & Jochimsen 11/30  
Behnisch Architekten 1/28 8/28  
Bellmann, Beate L+R 1/16 2/30 4/22  
Berschneider Architekten 1/22  
BIG Bjarke Ingels Group 5/46  
Böhmer, Clemens 4/42  
Bolles & Wilson 6/80  
Bölling, Christian L+R 2/38  
Bollinger und Grohmann GmbH 2/6 10/58  
Bresing, Christian 11/30  
Brooks Scarpa Architects 1/44  
Brüggemann, Michael 2/28 2/88 3/38 6/22 11/42  
Burkart, Matthias 3/28

### C

Chipperfield Architects  
Gesellschaft von Architekten mbH, David 8/6  
Christiaanse, Kees 8/70  
Cma-Architekten 2/88  
Concept licht L+R 4/16  
Coop Himmelb(l)au  
Prix, Dreibold & Partner ZT GmbH 10/50

### D

deckert mester architekten gbr 2/6  
Diener & Diener Architekten L+R 2/16  
Disch, Rolf 6/20  
Draeger, Dr.- Ing. Susan 1/64  
Drewes, Frank F. 1/44 L+R 1/22 2/24



### E

Eisenman Architects 5/24  
El Ahwany, Claudia 11/56

### F

Feichtner, Martin 2/50  
Fessel, Stefan 10/66  
Fisch, Norbert 1/20  
Frank, John M. 7/72  
Fritsch Architekten, Angela 5/22  
Fuchs, Andreas 9/36 9/70

### G

Geiss, T. 1/60  
GKS Architekten + Partner AG 4/36  
gmp architekten 6/12 9/24 11/22  
Göbelsmann, Marc 2/64 4/54 10/70 12/53  
Gondolf, Benedikt 6/46  
Greiser, Sandra 5/46 8/24 9/24 12/38  
Grewe, Rosa 5/24 7/22 10/14  
Gruhler, Karin 9/86

### H

Haase, Walter 12/52  
Hagge, Holger 9/32  
Hahn, C. 1/60  
Hartleb, Jürgen 11/64  
Heim + Müller Architektur ZT GmbH 8/6  
Hein-Troy Architekten 6/30  
Helbig + Knippers Ingenieure 10/14  
Henning Larsen Architects 9/38  
Herrmann, Michael 12/52  
Herz, Manuel 11/42  
Herzog & de Meuron Basel Ltd. Architekten 11/6  
Hobiger, Sissy 2/50  
Hofmann, Helga 5/58



Foto: DigiDaan, Amsterdam



Foto: MVRDV Rotterdam

Höller & Klotzner Architekten	2/42
Hosters, Hermann-Josef	7/64
Huber Staudt Architekten	2/18 2/36
Hufnagel Pütz Rafaelian	8/6

**I**

Ilg & Partner Architekten	2/20
Ingenbleek, Paul	5/38

**J**

Jäger, Frank Peter	2/6 4/30 10/44
--------------------	----------------

**K**

kadawittfeldarchitektur	10/44
Käpplinger, Claus	2/36 4/20 5/38 9/38 10/30 11/48
Kassner, Simon	3/50
Kaufmann, C.	1/60
Kelly, Lore	4/36
Kieser, C.	1/60
Knappe, Manfred	L+R 1/46
Kohn Pedersen Fox Associates PC	7/44
Kolbe, Georg J.	5/96
Koller, Michael	4/72 7/44 7/52
Konyk, Craig	L+R 1/22
Kraft Benedikt	1/4 2/6, 10
3/4, 6, 14 4/12 6/12, 80 7/4 8/28, 6 11/6, 16 12/6, 8, 22, 26, 32	
Kreykenbohm, Susanne	1/22 9/46 L+R 4/28, 36
KSP Jürgen Engel Architekten GmbH	1/36

**L**

Lederer + Ragnarsdóttir + Oei BDA AI	1/4
Lee Architecture, Sid	L+R 4/22
Leeser, Thomas	L+R 4/28
Lehrer, Johanna	8/44
Libeskind, Daniel	11/16
Licht Kunst Licht Ingenieure	L+R 2/16
Lichtblau + Wagner Architekten	8/36

LP architektur ZT GmbH	3/38
Luckenbach, Lea	12/46
Ludloff + Ludloff Architekten BDA	11/48

**M**

Mäckler, Christoph	7/20
Mahmoudie, Yasmine	L+R 4/6
Marboe, Isabella	2/42 3/30, 46 4/24 6/30 8/20
Martini Architekten	L+R 3/22
Mathez, Marc-Oliver	L+R 3/28
Mayer H. Architekt, J.	3/22
Mayr, Norbert	8/36
Mc Call Design Group	L+R 2/24
Mehl, Robert	1/52 2/20 7/38 10/38 11/36
Meixner Schlüter Wendt Architekten	5/30 5/32
Menges, Achim	12/22
Mentjens, Maurice	L+R 1/16
Meyer, Jörn	7/60
Meyhöfer, Dirk	3/22 7/30 8/70 9/54 11/22
Mommaerts, Dirk	6/54
Montero-Herberth, Alexander	7/56

**N**

Neil Denari Architects	9/46
Nether, Ulrich	L+R 4/40
Nickl & Partner	8/18 8/20
Niemeyer, Oscar	2/10
Nordhoff, Andreas	8/48

**P**

Paul Böhm & Ptnrs	7/8
Pawlitschko, Roland	12/72
Peham, Michael	4/50
Pepper, Sören	2/60
Peters, Hans	3/70
Pichler & Traupmann Architekten	3/46

<b>R</b>			Sobek, Werner	12/52
Rahm Architekten	4/30		Sommer, Mario	3/58
Rambow, Riklef	11/28		Sörensen, Inga	9/62
Rauh Damm Stiller Partner Freie Architekten BDA	8/12		Staab Architekten GmbH	11/6
Rayhrer, Andrea	L+R 3/22		Steng, Peter	L+R 3/4
Reichert, Steffen	12/22		Stimpfle, Bernd	10/28
Reiß, Johann	3/66		Stoll Wagner zt gmbh	L+R 4/16
Rescher, Holger	1/28		Sympra GmbH	12/44
Richter, Udo	9/66		<b>T</b>	
Roldán+Berengué arqts	4/12		team greenhouse	
Rongen Architekten	11/72 11/73		Bauhaus-Universität Weimar	12/38
Roth, Carsten	9/54		Team K2	9/82
Rübsamen+Partner Architekten			Theiler, Daniel	5/54
BDA Ingenieure	10/38		Tropp Lightning Design	L+R 2/30
<b>S</b>			<b>U</b>	
Santifaller, Enrico	1/36 5/32 10/50 10/58		Ulm, Friedhelm	8/52
Sauer, Christiane	12/20		Universität der Künste Berlin	12/44
sauerbruch hutton architekten	1/52 7/4 12/6		<b>W</b>	
Schade, Christina	3/66		Waldorf, Dr. Jürgen	11/60
Schaefer, Inga	5/88, 92 7/72, 76 9/82 11/72, 73		Walther, Wilfried	11/76
Scharte, Katrin	9/86		Wiedemann, Barbara	2/56
Scheffler, Gregor A.	2/52		Wilkinson Eyre Architects	10/30
Schieber, Gundula	10/62		Willhardt, Rahel	6/38 L+R 1/54 3/16
Schlaich, Bergemann und Partner	11/36		Wischmann, Jens J.	3/54
Schmid, Gerd	10/66		WOHA Architects PTE LTD	7/22
Schmits, Paul W.	L+R 2/4		<b>Y</b>	
Schnell, M. D.	1/60		Yi Architects	11/6
Schoch, Torsten	2/52		<b>Z</b>	
Schölzig, Katja	L+R 3/34		Zecc Architecten BV	L+R 3/16
Schöneberger, Kerstin	5/58		Zittlau, Hilmar	5/62
Schulz & Schulz Architekten	3/66		Zucchi Architetti, Cino	7/4
Schwarzer, Steffen	6/50			
Seraji Architectes & Associés	4/72			
Sirko, Cindy	L+R 4/36			
Snohetta AS	10/8			

